

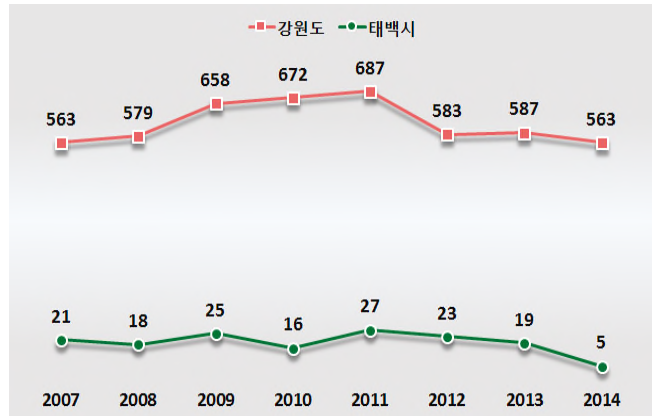
2014년 태백시 자살 사망자 통계분석

1. 강원도와 태백시의 자살사망자 현황(2007~2014년)

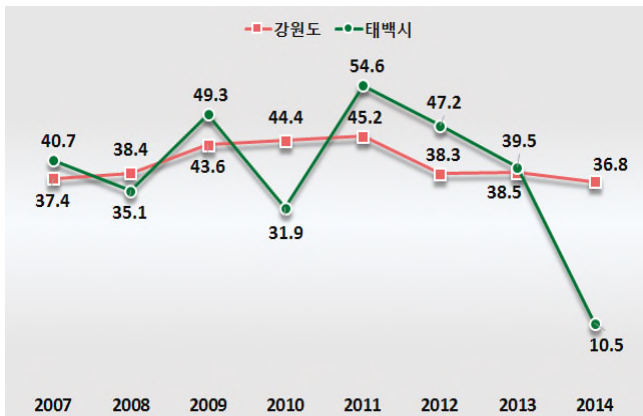
1.1 자살자 수 연도별 변화 추이

- ☞ 강원도의 자살사망자수는 2011년에 687명까지 증가하는 추세를 보이다가 2011년 이후로 감소와 증가를 보이면서 2014년에는 563명으로 2011년보다 감소함.
- ☞ 태백시의 자살사망자수는 2011년에 27명으로 가장 높았고, 그 이후로 계속해서 감소하여 2014년에 5명으로 나타남.

강원도·태백시 자살자 수 연도별 추이(2007~2014)



강원도·태백시 자살률 연도별 추이(2007~2014)



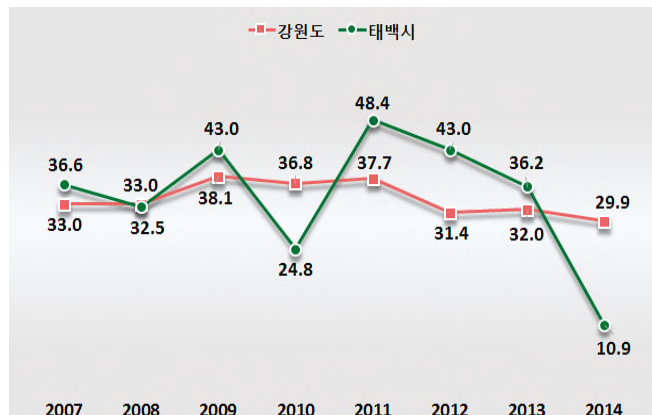
1.2 자살률 연도별 변화 추이

- ☞ 강원도의 인구 10만 명당 자살률은 2011년에 45.2명으로 가장 높았고, 그 이후로 감소와 증가를 보이면서 전체적으로 감소하여 2014년에 36.8명으로 나타남.
- ☞ 태백시의 인구 10만 명당 자살률은 2011년에 54.6명으로 가장 높았고, 그 이후로 계속해서 감소하여 2014년에 10.5명으로 나타남.

1.3 연령표준화 자살률 연도별 변화 추이

- ☞ 강원도의 인구 10만 명당 연령표준화 자살률은 2009년에 38.1명으로 가장 높았고, 그 이후로 감소와 증가를 보이면서 전체적으로 감소하여 2014년에 29.9명으로 나타남.
- ☞ 태백시의 인구 10만 명당 연령표준화 자살률은 2011년에 48.4명으로 가장 높았고, 그 이후로 계속해서 감소하여 2014년에 10.9명으로 나타남.

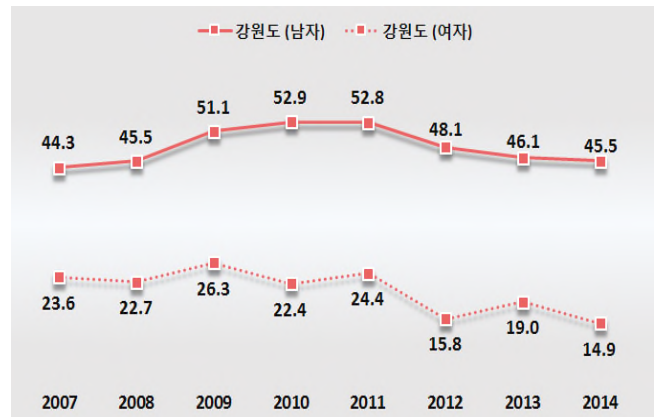
강원도·태백시 연령표준화 자살률 연도별 추이(2007~2014)



1.4 강원도 성별 연령표준화 자살률 변화 추이

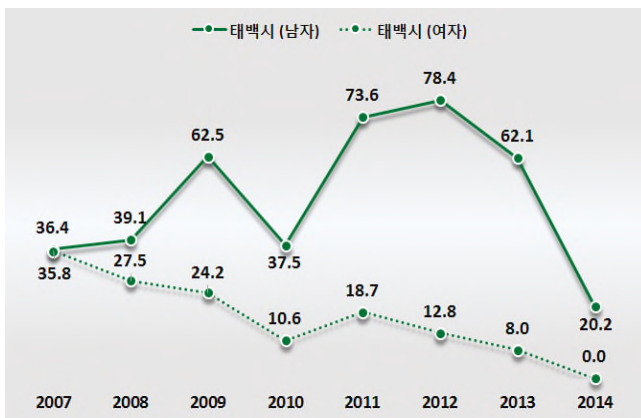
- ☞ 강원도 남자 인구 10만 명당 연령표준화 자살률은 2011년에 52.8명으로 가장 높았고, 그 이후로 전체적으로 감소하여 2014년에 45.5명으로 나타남.
- ☞ 강원도 여자 인구 10만 명당 연령표준화 자살률은 2009년에 26.3명으로 가장 높았고, 그 이후로 감소와 증가를 보이면서 전체적으로 감소하여 2014년에 14.9명으로 나타남.

강원도 성별 연령표준화 자살률 연도별 추이(2007~2014)



1.5 태백시 성별 연령표준화 자살률 변화 추이

태백시 성별 연령표준화 자살률 연도별 추이(2007~2014)

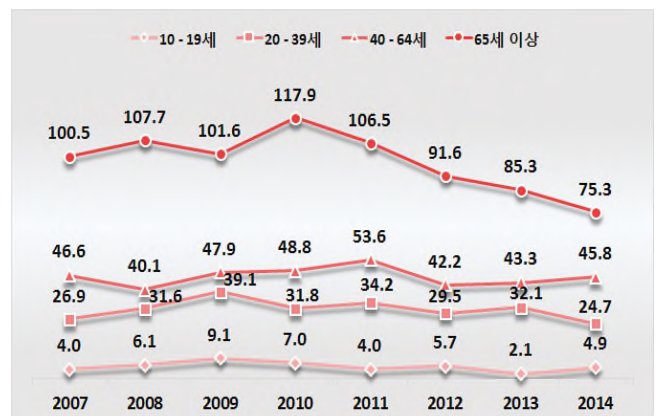


- ☞ 태백시 남자 인구 10만 명당 연령표준화 자살률은 2012년에 78.4명으로 가장 높았고, 그 이후로 계속해서 감소하여 2014년에는 20.2명으로 나타남.
- ☞ 태백시 여자 인구 10만 명당 연령표준화 자살률은 2007년에 35.8명으로 가장 높았고, 그 이후로 감소와 증가를 보이면서 전체적으로 감소하여 2014년에 0.0명으로 나타남.

1.6 강원도 연령별 자살률 변화 추이

- ☞ 강원도의 연령대별 인구 10만 명당 자살률을 살펴보면 10~19세인 경우 2009년에 9.1명으로 가장 높았고, 그 이후로 감소와 증가를 보이면서 전체적으로 감소하여 2014년에는 4.9명으로 나타남.
- ☞ 20~39세인 경우 2009년에 39.1명으로 가장 높았고, 그 이후로 감소와 증가를 보이면서 전체적으로 감소하여 2014년에는 24.7명으로 나타남.
- ☞ 40~64세인 경우 2011년에 53.6명으로 가장 높았고, 2012년에 42.2명으로 감소하였으나, 그 이후로 증가하여 2014년에 45.8명으로 나타남.
- ☞ 65세 이상인 경우 2010년에 117.9명으로 가장 높았고, 그 이후로 전체적으로 감소하여 2014년에 75.3명으로 나타남.

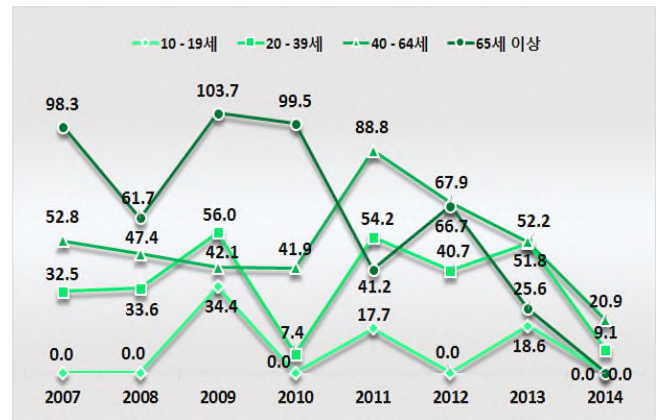
강원도 연령별 자살률 연도별 추이(2007~2014)



1.7 태백시 연령별 자살률 변화 추이

- ☞ 태백시의 연령대별 인구 10만 명당 자살률을 살펴보면 10~19세인 경우 2009년에 34.4명으로 가장 높았고, 감소와 증가를 보였고, 2014년에 0.0명으로 나타남.
- ☞ 20~39세인 경우 2009년에 56.0명으로 가장 높았고, 그 이후로 감소와 증가를 보였고, 2014년에 9.1명으로 나타남.
- ☞ 40~64세인 경우 2011년에 88.8명으로 가장 높았고, 그 이후로 계속해서 감소하여 2014년에 20.9명으로 나타남.
- ☞ 65세 이상인 경우 2009년에 103.7명으로 가장 높았고, 그 이후로 감소와 증가를 보이면서 전체적으로 감소하여 2014년에 0.0명으로 나타남.

태백시 연령별 자살률 연도별 추이(2007~2014)

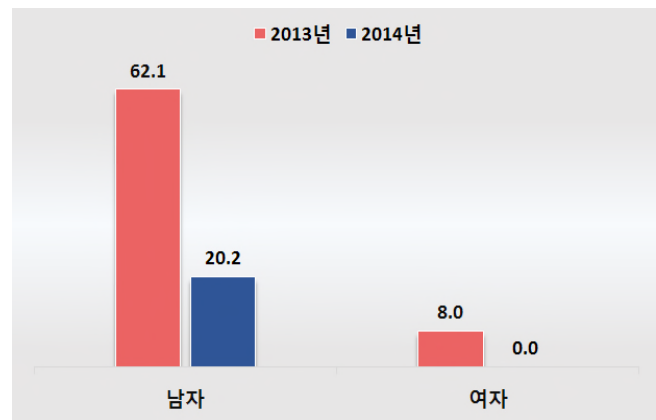


2. 2014년 태백시 자살사망자 현황

2.1 태백시 성별 자살률

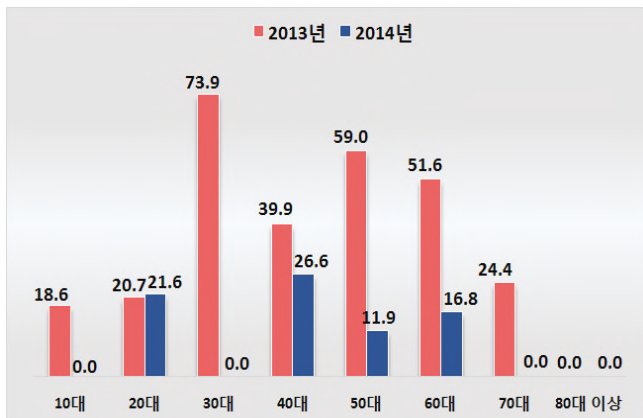
- ☞ 2014년 태백시의 성별에 따른 자살률을 살펴보면 남자가 20.2명으로 나타났고, 여자는 0.0명으로 나타남.
- ☞ 2013년 대비 2014년 태백시 성별 자살률을 살펴보면 남자는 62.1명에서 20.2명, 여자는 8.0명에서 0.0명으로 감소함.

태백시 성별 자살률(2013~2014)



2.2 태백시 연령별 자살률

태백시 연령별 자살률(2013~2014)



☞ 2014년 태백시의 연령별 자살률을 살펴보면 40대가 26.6명으로 가장 높고, 그 다음으로 20대(21.6명), 60대(16.8명)등의 순으로 나타남.

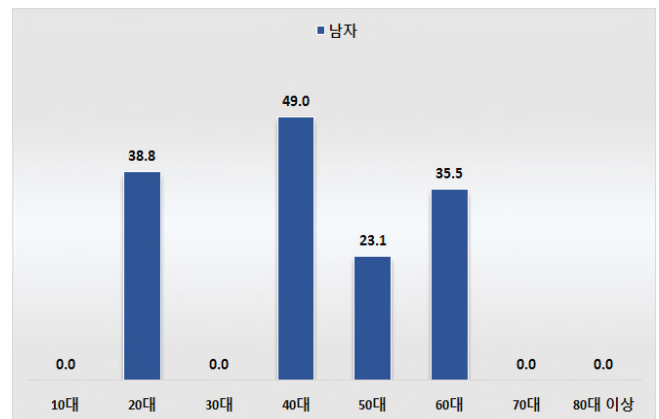
☞ 2013년 대비 2014년 태백시 연령별 자살률을 살펴보면 80대 이상은 2013, 2014년에 자살자가 없었고, 20대(20.7명->21.6명)는 증가하였으나, 10대(18.6명->0.0명), 30대(73.9명->0.0명), 40대(39.9명->26.6명), 50대(59.0명->11.9명), 60대(51.6명->16.8명), 70대(24.4명->0.0명)는 감소함.

2.3 태백시 성별에 따른 연령 비교(자살률)

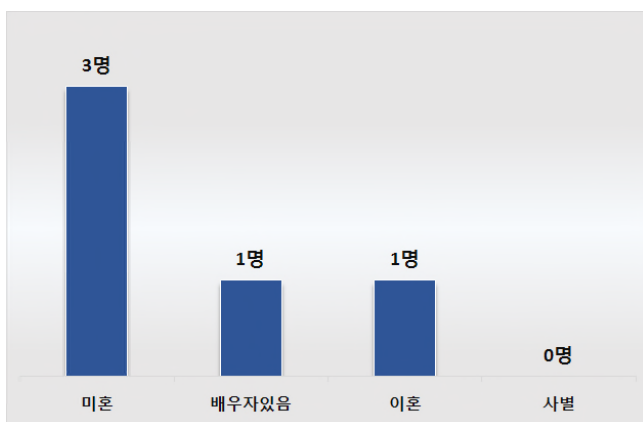
☞ 2014년 태백시의 성별에 따른 연령별 자살률을 비교해보면, 남성인 경우 40대는 49.0명으로 나타났고, 20대는 38.8명, 60대 35.5명, 그리고 50대는 23.1명으로 나타남.

☞ 여성인 경우는 자살자가 없음.

2014년 태백시 성별에 따른 연령비교(자살률)



2014년 태백시 혼인상태별 자살자 수

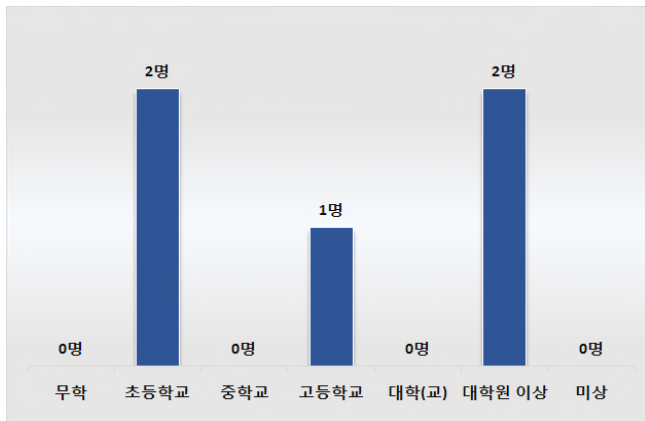


2.4 태백시 혼인상태별 자살자 수

☞ 2014년 태백시 혼인상태별 자살자 수를 살펴보면 미혼 3명, 배우자가 있는 경우 1명, 이혼 1명으로 나타남.

2.5 태백시 교육정도별 자살자 수

2014년 태백시 교육정도별 자살자 수

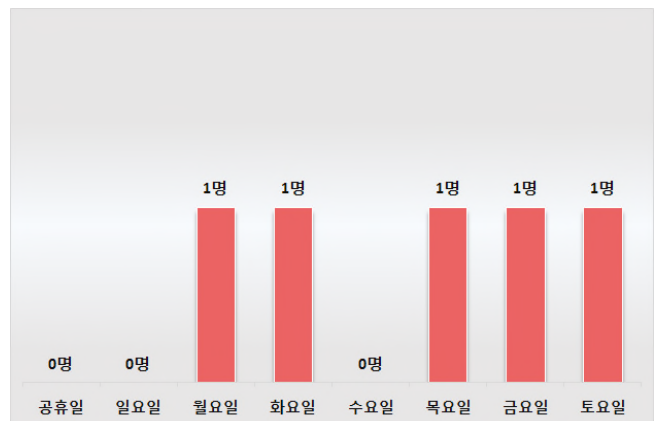


☞ 2014년 태백시 교육정도별 자살자 수를 살펴보면 최종 학력이 초등학교와 대학원 이상인 경우 2명으로 나타났고, 고등학교인 경우가 1명으로 나타남.

2.6 태백시 요일별 자살자 수

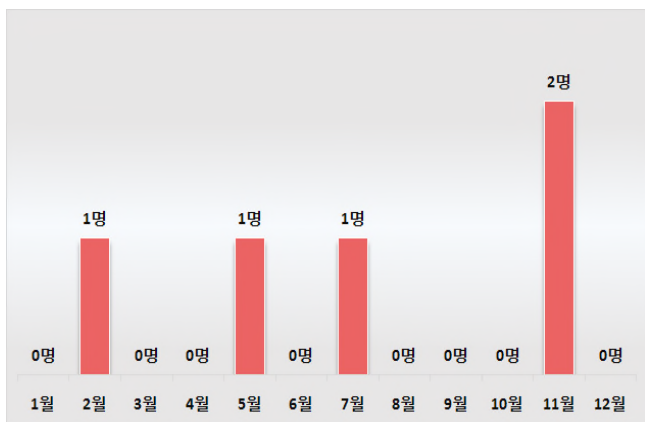
☞ 2014년 태백시 요일별 자살자 수를 살펴보면 월요일, 화요일, 목요일, 금요일, 토요일에 1명씩 나타남.

2014년 태백시 요일별 자살자 수



2.7 태백시 월별 자살자 수

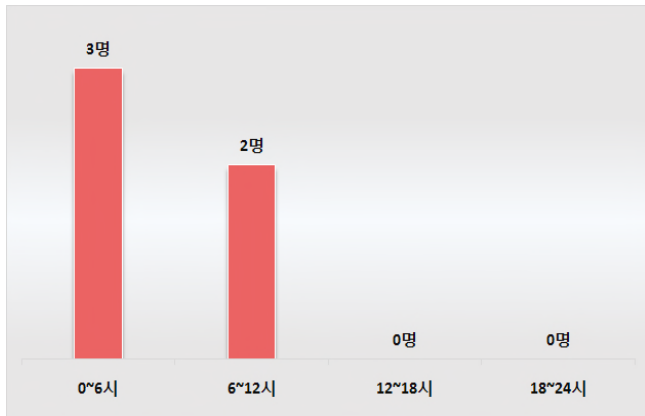
2014년 태백시 월별 자살자 수



☞ 2014년 태백시 월별 자살자 수를 살펴보면 11월에 2명으로 나타났고, 2월, 5월, 7월은 1명으로 동일하게 나타남.

2.8 태백시 시간대별 자살자 수

2014년 태백시 시간대별 자살자 수

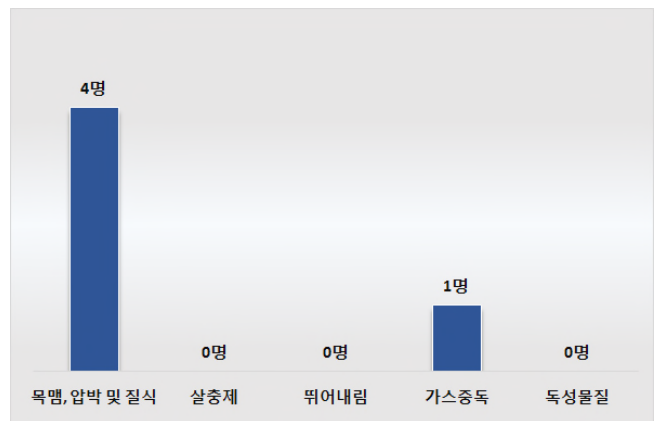


☞ 2014년 태백시 시간대별 자살자 수를 살펴보면 '0~6시'인 경우가 3명, '6~12시'인 경우 2명으로 나타남.

2.9 태백시 사망원인별 자살자 수

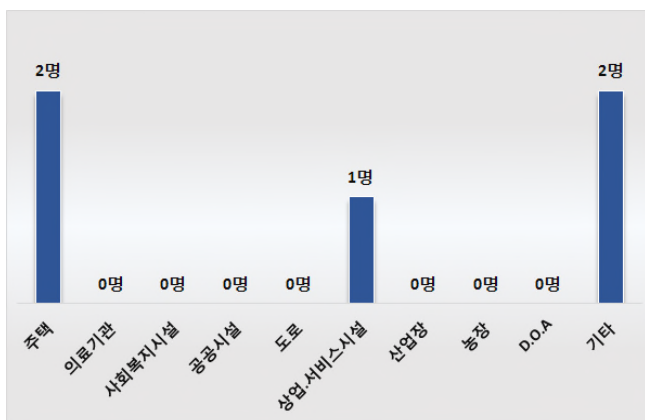
☞ 2014년 태백시 사망원인별 자살자 수를 살펴보면 목매, 압박 및 질식이 4명, 가스중독 1명으로 나타남.

2014년 태백시 사망원인별 자살자 수



2.10 태백시 사망장소별 자살자 수

2014년 태백시 사망장소별 자살자 수



☞ 2014년 태백시 사망장소별 자살자 수를 살펴보면 주택과 기타인 경우 2명, 상업·서비스 시설 1명으로 나타남.

3. 통계표

3.1 연도별

표 1> 태백시 성별 자살자 수 추이(2007~2014)

단위 : 명(%)

		2007	2008	2009	2010	2011	2012	2013	2014
강원도	남자	359(63.8)	381(65.8)	435(66.1)	461(68.6)	464(67.5)	422(72.4)	412(70.2)	414(73.5)
	여자	204(36.2)	198(34.2)	223(33.9)	211(31.4)	223(32.5)	161(27.6)	175(29.8)	149(26.5)
	전체	563(100.0)	579(100.0)	658(100.0)	672(100.0)	687(100.0)	583(100.0)	587(100.0)	563(100.0)
태백시	남자	11(52.4)	11(61.1)	17(68.0)	12(75.0)	21(77.8)	20(87.0)	17(89.5)	5(100.0)
	여자	10(47.6)	7(38.9)	8(32.0)	4(25.0)	6(22.2)	3(13.0)	2(10.5)	0(0.0)
	전체	21(100.0)	18(100.0)	25(100.0)	16(100.0)	27(100.0)	23(100.0)	19(100.0)	5(100.0)

표 2> 태백시 성별 10만명당 자살률 추이(2007~2014)

단위 : 명

		2007	2008	2009	2010	2011	2012	2013	2014
강원도	남자	47.5	50.3	57.2	60.5	60.7	55.0	53.6	53.7
	여자	27.3	26.5	29.7	28.1	29.6	21.3	23.1	19.6
	전체	37.4	38.4	43.6	44.4	45.2	38.3	38.5	36.8
태백시	남자	41.6	42.0	65.6	46.9	83.3	80.7	69.6	20.7
	여자	39.8	28.0	32.2	16.3	24.7	12.5	8.4	-
	전체	40.7	35.1	49.3	31.9	54.6	47.2	39.5	10.5

표 3> 태백시 성별 10만명당 연령표준화 자살률 추이(2007~2014)

단위 : 명

		2007	2008	2009	2010	2011	2012	2013	2014
강원도	남자	44.3	45.5	51.1	52.9	52.8	48.1	46.1	45.5
	여자	23.6	22.7	26.3	22.4	24.4	15.8	19.0	14.9
	전체	33.0	33.0	38.1	36.8	37.7	31.4	32.0	29.9
태백시	남자	36.4	39.1	62.5	37.5	73.6	78.4	62.1	20.2
	여자	35.8	27.5	24.2	10.6	18.7	12.8	8.0	-
	전체	36.6	32.5	43.0	24.8	48.4	43.0	36.2	10.9

표 4> 태백시 연령별 자살자수 추이(2007~2014)

단위 : 명(%)

	2007	2008	2009	2010	2011	2012	2013	2014
10~14세	0(0.0)	0(0.0)	0(0.0)	0(0.0)	0(0.0)	0(0.0)	0(0.0)	0(0.0)
15~19세	0(0.0)	0(0.0)	2(8.0)	0(0.0)	0(0.0)	0(0.0)	1(5.3)	0(0.0)
20~24세	0(0.0)	1(5.6)	0(0.0)	0(0.0)	1(3.7)	1(4.3)	1(5.3)	0(0.0)
25~29세	2(9.5)	0(0.0)	3(12.0)	0(0.0)	2(7.4)	1(4.3)	0(0.0)	1(20.0)
30~34세	1(4.8)	3(16.7)	3(12.0)	0(0.0)	1(3.7)	1(4.3)	2(10.5)	0(0.0)
35~39세	2(9.5)	1(5.6)	2(8.0)	1(6.3)	3(11.1)	2(8.7)	3(15.8)	0(0.0)
40~44세	2(9.5)	1(5.6)	0(0.0)	2(12.5)	2(7.4)	1(4.3)	2(10.5)	1(20.0)
45~49세	2(9.5)	2(11.1)	0(0.0)	2(12.5)	4(14.8)	6(26.1)	1(5.3)	1(20.0)
50~54세	1(4.8)	2(11.1)	2(8.0)	2(12.5)	4(14.8)	2(8.7)	2(10.5)	0(0.0)
55~59세	3(14.3)	2(11.1)	3(12.0)	2(12.5)	6(22.2)	3(13.0)	3(15.8)	1(20.0)
60~64세	2(9.5)	2(11.1)	3(12.0)	0(0.0)	1(3.7)	1(4.3)	2(10.5)	1(20.0)
65세 이상	6(28.6)	4(22.2)	7(28.0)	7(43.8)	3(11.1)	5(21.7)	2(10.5)	0(0.0)
전체	21(100.0)	18(100.0)	25(100.0)	16(100.0)	27(100.0)	23(100.0)	19(100.0)	5(100.0)

표 5> 태백시 65세 이상 노인 연령별 자살자수 추이(2007~2014)

단위 : 명(%)

	2007	2008	2009	2010	2011	2012	2013	2014
65~69세	0(0.0)	0(0.0)	3(42.9)	4(57.1)	0(0.0)	0(0.0)	1(50.0)	0(0.0)
70~74세	4(66.7)	0(0.0)	2(28.6)	1(14.3)	2(66.7)	0(0.0)	1(50.0)	0(0.0)
75~79세	0(0.0)	3(75.0)	1(14.3)	1(14.3)	0(0.0)	2(40.0)	0(0.0)	0(0.0)
80~84세	2(33.3)	1(25.0)	1(14.3)	1(14.3)	0(0.0)	3(60.0)	0(0.0)	0(0.0)
85세 이상	0(0.0)	0(0.0)	0(0.0)	0(0.0)	1(33.3)	0(0.0)	0(0.0)	0(0.0)
전체	6(100.0)	4(100.0)	7(100.0)	7(100.0)	3(100.0)	5(100.0)	2(100.0)	0(0.0)

표 6> 태백시 혼인상태별 자살자수 추이(2007~2014)

단위 : 명(%)

	2007	2008	2009	2010	2011	2012	2013	2014
미혼	5(23.8)	2(11.1)	8(32.0)	2(12.5)	9(33.3)	6(26.1)	5(26.3)	3(60.0)
배우자있음	8(38.1)	8(44.4)	7(28.0)	8(50.0)	10(37.0)	9(39.1)	10(52.6)	1(20.0)
이혼	2(9.5)	4(22.2)	6(24.0)	3(18.8)	4(14.8)	5(21.7)	3(15.8)	1(20.0)
사별	5(23.8)	4(22.2)	4(16.0)	3(18.8)	3(11.1)	3(13.0)	1(5.3)	0(0.0)
미상	1(4.8)	0(0.0)	0(0.0)	0(0.0)	1(3.7)	0(0.0)	0(0.0)	0(0.0)
전체	21(100.0)	18(100.0)	25(100.0)	16(100.0)	27(100.0)	23(100.0)	19(100.0)	5(100.0)

표 7> 태백시 교육정도별 자살자수 추이(2007~2014)

단위 : 명(%)

	2007	2008	2009	2010	2011	2012	2013	2014
무학	4(19.0)	4(22.2)	3(12.0)	4(25.0)	2(7.4)	1(4.3)	0(0.0)	0(0.0)
초등학교	7(33.3)	4(22.2)	7(28.0)	5(31.3)	9(33.3)	5(21.7)	4(21.1)	2(40.0)
중학교	2(9.5)	0(0.0)	4(16.0)	1(6.3)	3(11.1)	5(21.7)	1(5.3)	0(0.0)
고등학교	4(19.0)	8(44.4)	8(32.0)	3(18.8)	8(29.6)	8(34.8)	11(57.9)	1(20.0)
대학이상	2(9.5)	0(0.0)	0(0.0)	0(0.0)	0(0.0)	0(0.0)	0(0.0)	0(0.0)
대학(교)	0(0.0)	2(11.1)	3(12.0)	3(18.8)	2(7.4)	4(17.4)	2(10.5)	2(40.0)
대학원 이상	0(0.0)	0(0.0)	0(0.0)	0(0.0)	1(3.7)	0(0.0)	0(0.0)	0(0.0)
미상	2(9.5)	0(0.0)	0(0.0)	0(0.0)	2(7.4)	0(0.0)	1(5.3)	0(0.0)
전체	21(100.0)	18(100.0)	25(100.0)	16(100.0)	27(100.0)	23(100.0)	19(100.0)	5(100.0)

표 8> 태백시 월별 자살자수 추이(2007~2014)

단위 : 명(%)

	2007	2008	2009	2010	2011	2012	2013	2014
1월	4(19.0)	2(11.1)	4(16.0)	0(0.0)	2(7.4)	0(0.0)	2(10.5)	0(0.0)
2월	1(4.8)	1(5.6)	0(0.0)	2(12.5)	3(11.1)	1(4.3)	2(10.5)	1(20.0)
3월	2(9.5)	2(11.1)	3(12.0)	1(6.3)	0(0.0)	2(8.7)	2(10.5)	0(0.0)
4월	0(0.0)	0(0.0)	2(8.0)	2(12.5)	3(11.1)	3(13.0)	2(10.5)	0(0.0)
5월	2(9.5)	1(5.6)	2(8.0)	4(25.0)	2(7.4)	3(13.0)	2(10.5)	1(20.0)
6월	0(0.0)	0(0.0)	1(4.0)	1(6.3)	4(14.8)	2(8.7)	0(0.0)	0(0.0)
7월	4(19.0)	2(11.1)	3(12.0)	1(6.3)	3(11.1)	2(8.7)	3(15.8)	1(20.0)
8월	0(0.0)	3(16.7)	4(16.0)	1(6.3)	1(3.7)	2(8.7)	2(10.5)	0(0.0)
9월	3(14.3)	2(11.1)	0(0.0)	1(6.3)	0(0.0)	3(13.0)	1(5.3)	0(0.0)
10월	3(14.3)	1(5.6)	1(4.0)	2(12.5)	1(3.7)	3(13.0)	2(10.5)	0(0.0)
11월	1(4.8)	1(5.6)	2(8.0)	1(6.3)	6(22.2)	1(4.3)	0(0.0)	2(40.0)
12월	1(4.8)	3(16.7)	3(12.0)	0(0.0)	2(7.4)	1(4.3)	1(5.3)	0(0.0)
전체	21(100.0)	18(100.0)	25(100.0)	16(100.0)	27(100.0)	23(100.0)	19(100.0)	5(100.0)

표 9> 태백시 요일별 자살자수 추이(2007~2014)

단위 : 명(%)

	2007	2008	2009	2010	2011	2012	2013	2014
공휴일	1(4.8)	2(11.1)	0(0.0)	1(6.3)	1(3.7)	1(4.3)	0(0.0)	0(0.0)
일요일	2(9.5)	2(11.1)	3(12.0)	0(0.0)	1(3.7)	4(17.4)	2(10.5)	0(0.0)
월요일	2(9.5)	2(11.1)	7(28.0)	7(43.8)	2(7.4)	3(13.0)	2(10.5)	1(20.0)
화요일	4(19.0)	1(5.6)	6(24.0)	1(6.3)	6(22.2)	3(13.0)	6(31.6)	1(20.0)
수요일	6(28.6)	2(11.1)	4(16.0)	2(12.5)	7(25.9)	1(4.3)	3(15.8)	0(0.0)
목요일	3(14.3)	2(11.1)	2(8.0)	2(12.5)	5(18.5)	6(26.1)	0(0.0)	1(20.0)
금요일	2(9.5)	3(16.7)	2(8.0)	0(0.0)	2(7.4)	5(21.7)	2(10.5)	1(20.0)
토요일	1(4.8)	4(22.2)	1(4.0)	3(18.8)	3(11.1)	0(0.0)	4(21.1)	1(20.0)
전체	21(100.0)	18(100.0)	25(100.0)	16(100.0)	27(100.0)	23(100.0)	19(100.0)	5(100.0)

표 10> 태백시 시간대별 자살자수 추이(2007~2014)

단위 : 명(%)

	2007	2008	2009	2010	2011	2012	2013	2014
0~6시	5(23.8)	3(16.7)	8(32.0)	3(18.8)	5(18.5)	6(26.1)	5(26.3)	3(60.0)
6~12시	7(33.3)	6(33.3)	4(16.0)	6(37.5)	4(14.8)	4(17.4)	4(21.1)	2(40.0)
12~18시	1(4.8)	6(33.3)	10(40.0)	5(31.3)	9(33.3)	6(26.1)	5(26.3)	0(0.0)
18~24시	7(33.3)	2(11.1)	3(12.0)	2(12.5)	8(29.6)	7(30.4)	5(26.3)	0(0.0)
미상	1(4.8)	1(5.6)	0(0.0)	0(0.0)	1(3.7)	0(0.0)	0(0.0)	0(0.0)
전체	21(100.0)	18(100.0)	25(100.0)	16(100.0)	27(100.0)	23(100.0)	19(100.0)	5(100.0)

표 11> 태백시 사망원인별 자살자수 추이(2007~2014)

단위 : 명(%)

	2007	2008	2009	2010	2011	2012	2013	2014
목매 ¹⁾	11(52.4)	10(55.6)	13(52.0)	10(62.5)	14(51.9)	11(47.8)	8(42.1)	4(80.0)
살충제	5(23.8)	3(16.7)	4(16.0)	3(18.8)	4(14.8)	3(13.0)	4(21.1)	0(0.0)
뛰어내림	2(9.5)	3(16.7)	3(12.0)	0(0.0)	5(18.5)	5(21.7)	2(10.5)	0(0.0)
가스중독	0(0.0)	0(0.0)	2(8.0)	2(12.5)	3(11.1)	1(4.3)	4(21.1)	1(20.0)
독성물질 ²⁾	2(9.5)	1(5.6)	0(0.0)	1(6.3)	0(0.0)	2(8.7)	0(0.0)	0(0.0)
기타 ³⁾	1(4.8)	1(5.6)	3(12.0)	0(0.0)	1(3.7)	1(4.3)	1(5.3)	0(0.0)
전체	21(100.0)	18(100.0)	25(100.0)	16(100.0)	27(100.0)	23(100.0)	19(100.0)	5(100.0)

1) 목매 : 목매, 압박 및 질식, 2) 독성물질 : 상세불명의 화학물 및 독성물질(비누, 비료, 페인트 등), 3) 기타 : 익사, 약물, 물체 등

3.2 성별

표 12> 2014년 태백시 성별에 따른 연령

단위 : 명(%)

	남자	여자	전체
10~14세	0(0.0)	0(0.0)	0(0.0)
15~19세	0(0.0)	0(0.0)	0(0.0)
20~24세	0(0.0)	0(0.0)	0(0.0)
25~29세	1(20.0)	0(0.0)	1(20.0)
30~34세	0(0.0)	0(0.0)	0(0.0)
35~39세	0(0.0)	0(0.0)	0(0.0)
40~44세	1(20.0)	0(0.0)	1(20.0)
45~49세	1(20.0)	0(0.0)	1(20.0)
50~54세	0(0.0)	0(0.0)	0(0.0)
55~59세	1(20.0)	0(0.0)	1(20.0)
60~64세	1(20.0)	0(0.0)	1(20.0)
65세 이상	0(0.0)	0(0.0)	0(0.0)
전체	5(100.0)	0(0.0)	5(100.0)

표 13> 2014년 태백시 성별에 따른 연령(65세 이상 노인)

단위 : 명(%)

	남자	여자	전체
65~69세	0(0.0)	0(0.0)	0(0.0)
70~74세	0(0.0)	0(0.0)	0(0.0)
75~79세	0(0.0)	0(0.0)	0(0.0)
80~84세	0(0.0)	0(0.0)	0(0.0)
85세 이상	0(0.0)	0(0.0)	0(0.0)
전체	0(0.0)	0(0.0)	0(0.0)

표 14> 2014년 태백시 성별에 따른 혼인여부

단위 : 명(%)

	남자	여자	전체
미혼	3(60.0)	0(0.0)	3(60.0)
배우자있음	1(20.0)	0(0.0)	1(20.0)
이혼	1(20.0)	0(0.0)	1(20.0)
사별	0(0.0)	0(0.0)	0(0.0)
전체	5(100.0)	0(0.0)	5(100.0)

표 15> 2014년 태백시 성별에 따른 교육정도

단위 : 명(%)

	남자	여자	전체
무학	0(0.0)	0(0.0)	0(0.0)
초등학교	2(40.0)	0(0.0)	2(40.0)
중학교	0(0.0)	0(0.0)	0(0.0)
고등학교	1(20.0)	0(0.0)	1(20.0)
대학(교)	2(40.0)	0(0.0)	2(40.0)
대학원 이상	0(0.0)	0(0.0)	0(0.0)
미상	0(0.0)	0(0.0)	0(0.0)
전체	5(100.0)	0(0.0)	5(100.0)

표 16> 2014년 태백시 성별에 따른 사망시기(월)

단위 : 명(%)

	남자	여자	전체
1월	0(0.0)	0(0.0)	0(0.0)
2월	1(20.0)	0(0.0)	1(20.0)
3월	0(0.0)	0(0.0)	0(0.0)
4월	0(0.0)	0(0.0)	0(0.0)
5월	1(20.0)	0(0.0)	1(20.0)
6월	0(0.0)	0(0.0)	0(0.0)
7월	1(20.0)	0(0.0)	1(20.0)
8월	0(0.0)	0(0.0)	0(0.0)
9월	0(0.0)	0(0.0)	0(0.0)
10월	0(0.0)	0(0.0)	0(0.0)
11월	2(40.0)	0(0.0)	2(40.0)
12월	0(0.0)	0(0.0)	0(0.0)
전체	5(100.0)	0(0.0)	5(100.0)

표 17> 2014년 태백시 성별에 따른 사망시기(요일)

단위 : 명(%)

	남자	여자	전체
공휴일	0(0.0)	0(0.0)	0(0.0)
일요일	0(0.0)	0(0.0)	0(0.0)
월요일	1(20.0)	0(0.0)	1(20.0)
화요일	1(20.0)	0(0.0)	1(20.0)
수요일	0(0.0)	0(0.0)	0(0.0)
목요일	1(20.0)	0(0.0)	1(20.0)
금요일	1(20.0)	0(0.0)	1(20.0)
토요일	1(20.0)	0(0.0)	1(20.0)
전체	5(100.0)	0(0.0)	5(100.0)

표 18> 2014년 태백시 성별에 따른 사망시기(시간)

단위 : 명(%)

	남자	여자	전체
0~6시	3(60.0)	0(0.0)	3(60.0)
6~12시	2(40.0)	0(0.0)	2(40.0)
12~18시	0(0.0)	0(0.0)	0(0.0)
18~24시	0(0.0)	0(0.0)	0(0.0)
전체	5(100.0)	0(0.0)	5(100.0)

표 19> 2014년 태백시 성별에 따른 사망장소

단위 : 명(%)

	남자	여자	전체
주택	2(40.0)	0(0.0)	2(40.0)
의료기관	0(0.0)	0(0.0)	0(0.0)
복지 ¹⁾	0(0.0)	0(0.0)	0(0.0)
공공시설	0(0.0)	0(0.0)	0(0.0)
도로	0(0.0)	0(0.0)	0(0.0)
서비스 ²⁾	1(20.0)	0(0.0)	1(20.0)
산업장	0(0.0)	0(0.0)	0(0.0)
농장	0(0.0)	0(0.0)	0(0.0)
D.O.A	0(0.0)	0(0.0)	0(0.0)
기타	2(40.0)	0(0.0)	2(40.0)
전체	5(100.0)	0(0.0)	5(100.0)

1) 복지 : 사회복지시설 , 2) 서비스 : 상업.서비스 시설

표 20> 2014년 태백시 성별에 따른 사망원인

단위 : 명(%)

	남자	여자	전체
목매 ¹⁾	4(80.0)	0(0.0)	4(80.0)
살충제	0(0.0)	0(0.0)	0(0.0)
뛰어내림	0(0.0)	0(0.0)	0(0.0)
가스중독	1(20.0)	0(0.0)	1(20.0)
독성물질 ²⁾	0(0.0)	0(0.0)	0(0.0)
기타 ³⁾	0(0.0)	0(0.0)	0(0.0)
전체	5(100.0)	0(0.0)	5(100.0)

1) 목매 : 목매, 압박 및 질식 , 2) 독성물질 : 상세불명의 화학물 및 독성물질(비누, 비료, 페인트 등), 3) 기타 : 익사, 약물, 물체 등

3.3 연령별

표 21> 2014년 태백시 연령에 따른 성별

단위 : 명(%)

	15~ 19세	20~ 24세	25~ 29세	30~ 34세	35~ 39세	40~ 44세	45~ 49세	50~ 54세	55~ 59세	60~ 64세	65세 이상	전체
남자	0(0.0)	0(0.0)	1(100.0)	0(0.0)	0(0.0)	1(100.0)	1(100.0)	0(0.0)	1(100.0)	1(100.0)	0(0.0)	5(100.0)
여자	0(0.0)	0(0.0)	0(0.0)	0(0.0)	0(0.0)	0(0.0)	0(0.0)	0(0.0)	0(0.0)	0(0.0)	0(0.0)	0(0.0)
전체	0(0.0)	0(0.0)	1(100.0)	0(0.0)	0(0.0)	1(100.0)	1(100.0)	0(0.0)	1(100.0)	1(100.0)	0(0.0)	5(100.0)

표 22> 2014년 태백시 연령에 따른 사망시기(월)

단위 : 명(%)

	15~ 19세	20~ 24세	25~ 29세	30~ 34세	35~ 39세	40~ 44세	45~ 49세	50~ 54세	55~ 59세	60~ 64세	65세 이상	전체
1월	0(0.0)	0(0.0)	0(0.0)	0(0.0)	0(0.0)	0(0.0)	0(0.0)	0(0.0)	0(0.0)	0(0.0)	0(0.0)	0(0.0)
2월	0(0.0)	0(0.0)	1(100.0)	0(0.0)	0(0.0)	0(0.0)	0(0.0)	0(0.0)	0(0.0)	0(0.0)	0(0.0)	1(20.0)
3월	0(0.0)	0(0.0)	0(0.0)	0(0.0)	0(0.0)	0(0.0)	0(0.0)	0(0.0)	0(0.0)	0(0.0)	0(0.0)	0(0.0)
4월	0(0.0)	0(0.0)	0(0.0)	0(0.0)	0(0.0)	0(0.0)	0(0.0)	0(0.0)	0(0.0)	0(0.0)	0(0.0)	0(0.0)
5월	0(0.0)	0(0.0)	0(0.0)	0(0.0)	0(0.0)	1(100.0)	0(0.0)	0(0.0)	0(0.0)	0(0.0)	0(0.0)	1(20.0)
6월	0(0.0)	0(0.0)	0(0.0)	0(0.0)	0(0.0)	0(0.0)	0(0.0)	0(0.0)	0(0.0)	0(0.0)	0(0.0)	0(0.0)
7월	0(0.0)	0(0.0)	0(0.0)	0(0.0)	0(0.0)	0(0.0)	0(0.0)	0(0.0)	0(0.0)	1(100.0)	0(0.0)	1(20.0)
8월	0(0.0)	0(0.0)	0(0.0)	0(0.0)	0(0.0)	0(0.0)	0(0.0)	0(0.0)	0(0.0)	0(0.0)	0(0.0)	0(0.0)
9월	0(0.0)	0(0.0)	0(0.0)	0(0.0)	0(0.0)	0(0.0)	0(0.0)	0(0.0)	0(0.0)	0(0.0)	0(0.0)	0(0.0)
10월	0(0.0)	0(0.0)	0(0.0)	0(0.0)	0(0.0)	0(0.0)	0(0.0)	0(0.0)	0(0.0)	0(0.0)	0(0.0)	0(0.0)
11월	0(0.0)	0(0.0)	0(0.0)	0(0.0)	0(0.0)	0(0.0)	1(100.0)	0(0.0)	1(100.0)	0(0.0)	0(0.0)	2(40.0)
12월	0(0.0)	0(0.0)	0(0.0)	0(0.0)	0(0.0)	0(0.0)	0(0.0)	0(0.0)	0(0.0)	0(0.0)	0(0.0)	0(0.0)
전체	0(0.0)	0(0.0)	1(100.0)	0(0.0)	0(0.0)	1(100.0)	1(100.0)	0(0.0)	1(100.0)	1(100.0)	0(0.0)	5(100.0)

표 23> 2014년 태백시 연령에 따른 사망시기(요일)

단위 : 명(%)

	15~ 19세	20~ 24세	25~ 29세	30~ 34세	35~ 39세	40~ 44세	45~ 49세	50~ 54세	55~ 59세	60~ 64세	65세 이상	전체
공휴일	0(0.0)	0(0.0)	0(0.0)	0(0.0)	0(0.0)	0(0.0)	0(0.0)	0(0.0)	0(0.0)	0(0.0)	0(0.0)	0(0.0)
일요일	0(0.0)	0(0.0)	0(0.0)	0(0.0)	0(0.0)	0(0.0)	0(0.0)	0(0.0)	0(0.0)	0(0.0)	0(0.0)	0(0.0)
월요일	0(0.0)	0(0.0)	0(0.0)	0(0.0)	0(0.0)	0(0.0)	0(0.0)	0(0.0)	1(100.0)	0(0.0)	0(0.0)	1(20.0)
화요일	0(0.0)	0(0.0)	0(0.0)	0(0.0)	0(0.0)	0(0.0)	0(0.0)	0(0.0)	0(0.0)	1(100.0)	0(0.0)	1(20.0)
수요일	0(0.0)	0(0.0)	0(0.0)	0(0.0)	0(0.0)	0(0.0)	0(0.0)	0(0.0)	0(0.0)	0(0.0)	0(0.0)	0(0.0)
목요일	0(0.0)	0(0.0)	0(0.0)	0(0.0)	0(0.0)	0(0.0)	1(100.0)	0(0.0)	0(0.0)	0(0.0)	0(0.0)	1(20.0)
금요일	0(0.0)	0(0.0)	0(0.0)	0(0.0)	0(0.0)	1(100.0)	0(0.0)	0(0.0)	0(0.0)	0(0.0)	0(0.0)	1(20.0)
토요일	0(0.0)	0(0.0)	1(100.0)	0(0.0)	0(0.0)	0(0.0)	0(0.0)	0(0.0)	0(0.0)	0(0.0)	0(0.0)	1(20.0)
전체	0(0.0)	0(0.0)	1(100.0)	0(0.0)	0(0.0)	1(100.0)	1(100.0)	0(0.0)	1(100.0)	1(100.0)	0(0.0)	5(100.0)

표 24> 2014년 태백시 연령에 따른 사망시기(시간)

단위 : 명(%)

	15~ 19세	20~ 24세	25~ 29세	30~ 34세	35~ 39세	40~ 44세	45~ 49세	50~ 54세	55~ 59세	60~ 64세	65세 이상	전체
0~6시	0(0.0)	0(0.0)	0(0.0)	0(0.0)	0(0.0)	0(0.0)	1(100.0)	0(0.0)	1(100.0)	1(100.0)	0(0.0)	3(60.0)
6~12시	0(0.0)	0(0.0)	1(100.0)	0(0.0)	0(0.0)	1(100.0)	0(0.0)	0(0.0)	0(0.0)	0(0.0)	0(0.0)	2(40.0)
12~18시	0(0.0)	0(0.0)	0(0.0)	0(0.0)	0(0.0)	0(0.0)	0(0.0)	0(0.0)	0(0.0)	0(0.0)	0(0.0)	0(0.0)
18~24시	0(0.0)	0(0.0)	0(0.0)	0(0.0)	0(0.0)	0(0.0)	0(0.0)	0(0.0)	0(0.0)	0(0.0)	0(0.0)	0(0.0)
전체	0(0.0)	0(0.0)	1(100.0)	0(0.0)	0(0.0)	1(100.0)	1(100.0)	0(0.0)	1(100.0)	1(100.0)	0(0.0)	5(100.0)

표 25> 2014년 태백시 연령에 따른 사망장소

단위 : 명(%)

	15~ 19세	20~ 24세	25~ 29세	30~ 34세	35~ 39세	40~ 44세	45~ 49세	50~ 54세	55~ 59세	60~ 64세	65세 이상	전체
주택	0(0.0)	0(0.0)	0(0.0)	0(0.0)	0(0.0)	0(0.0)	1(100.0)	0(0.0)	0(0.0)	1(100.0)	0(0.0)	2(40.0)
의료기관	0(0.0)	0(0.0)	0(0.0)	0(0.0)	0(0.0)	0(0.0)	0(0.0)	0(0.0)	0(0.0)	0(0.0)	0(0.0)	0(0.0)
복지 ¹⁾	0(0.0)	0(0.0)	0(0.0)	0(0.0)	0(0.0)	0(0.0)	0(0.0)	0(0.0)	0(0.0)	0(0.0)	0(0.0)	0(0.0)
공공시설	0(0.0)	0(0.0)	0(0.0)	0(0.0)	0(0.0)	0(0.0)	0(0.0)	0(0.0)	0(0.0)	0(0.0)	0(0.0)	0(0.0)
도로	0(0.0)	0(0.0)	0(0.0)	0(0.0)	0(0.0)	0(0.0)	0(0.0)	0(0.0)	0(0.0)	0(0.0)	0(0.0)	0(0.0)
서비스 ²⁾	0(0.0)	0(0.0)	0(0.0)	0(0.0)	0(0.0)	0(0.0)	0(0.0)	0(0.0)	1(100.0)	0(0.0)	0(0.0)	1(20.0)
산업장	0(0.0)	0(0.0)	0(0.0)	0(0.0)	0(0.0)	0(0.0)	0(0.0)	0(0.0)	0(0.0)	0(0.0)	0(0.0)	0(0.0)
농장	0(0.0)	0(0.0)	0(0.0)	0(0.0)	0(0.0)	0(0.0)	0(0.0)	0(0.0)	0(0.0)	0(0.0)	0(0.0)	0(0.0)
D.O.A	0(0.0)	0(0.0)	0(0.0)	0(0.0)	0(0.0)	0(0.0)	0(0.0)	0(0.0)	0(0.0)	0(0.0)	0(0.0)	0(0.0)
기타	0(0.0)	0(0.0)	1(100.0)	0(0.0)	0(0.0)	1(100.0)	0(0.0)	0(0.0)	0(0.0)	0(0.0)	0(0.0)	2(40.0)
전체	0(0.0)	0(0.0)	1(100.0)	0(0.0)	0(0.0)	1(100.0)	1(100.0)	0(0.0)	1(100.0)	1(100.0)	0(0.0)	5(100.0)

1) 복지 : 사회복지시설 , 2) 서비스 : 상업.서비스 시설

표 26> 2014년 태백시 연령에 따른 사망원인

단위 : 명(%)

	15~ 19세	20~ 24세	25~ 29세	30~ 34세	35~ 39세	40~ 44세	45~ 49세	50~ 54세	55~ 59세	60~ 64세	65세 이상	전체
목매 ¹⁾	0(0.0)	0(0.0)	0(0.0)	0(0.0)	0(0.0)	1(100.0)	1(100.0)	0(0.0)	1(100.0)	1(100.0)	0(0.0)	4(80.0)
살충제	0(0.0)	0(0.0)	0(0.0)	0(0.0)	0(0.0)	0(0.0)	0(0.0)	0(0.0)	0(0.0)	0(0.0)	0(0.0)	0(0.0)
뛰어내림	0(0.0)	0(0.0)	0(0.0)	0(0.0)	0(0.0)	0(0.0)	0(0.0)	0(0.0)	0(0.0)	0(0.0)	0(0.0)	0(0.0)
가스중독	0(0.0)	0(0.0)	1(100.0)	0(0.0)	0(0.0)	0(0.0)	0(0.0)	0(0.0)	0(0.0)	0(0.0)	0(0.0)	1(20.0)
독성 물질 ²⁾	0(0.0)	0(0.0)	0(0.0)	0(0.0)	0(0.0)	0(0.0)	0(0.0)	0(0.0)	0(0.0)	0(0.0)	0(0.0)	0(0.0)
기타 ³⁾	0(0.0)	0(0.0)	0(0.0)	0(0.0)	0(0.0)	0(0.0)	0(0.0)	0(0.0)	0(0.0)	0(0.0)	0(0.0)	0(0.0)
전체	0(0.0)	0(0.0)	1(100.0)	0(0.0)	0(0.0)	1(100.0)	1(100.0)	0(0.0)	1(100.0)	1(100.0)	0(0.0)	5(100.0)

1) 목매 : 목매, 압박 및 질식 , 2) 독성물질 : 상세불명의 화학물 및 독성물질(비누, 비료, 페인트 등), 3) 기타 : 익사, 약물, 물체 등